

MOINS DE FRAIS  
DE CHAUFFAGE ET  
PLUS DE SÉCURITÉ

# Contact pour fenêtre et porte – visuel

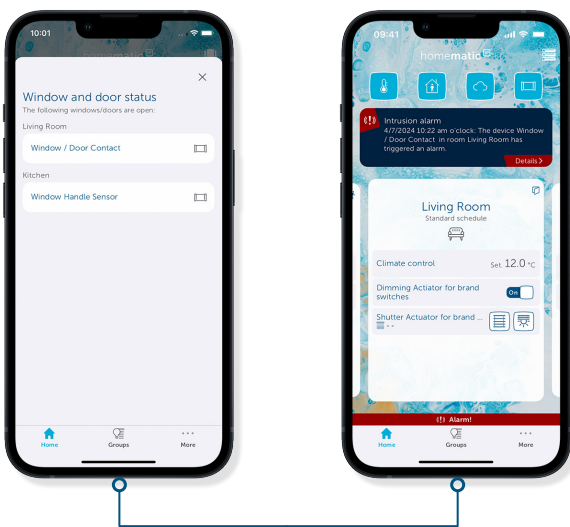
HmIP-SWDO-2 | HmIP-SWDO-A

Le détecteur compact détecte immédiatement toute ouverture ou fermeture de fenêtre et de porte grâce à la barrière lumineuse infrarouge intégrée. Le contrôle des fenêtres renforce la sécurité au sein de la maison, tandis que le système d'abaissement automatique de la température de la pièce assure de précieuses économies d'énergie pendant les phases d'aération.



## UN SYSTÈME DE SURVEILLANCE QUI SÉCURISE

Toute ouverture ou fermeture de fenêtre et de porte est automatiquement détectée et affichée dans l'application Homematic IP. Lorsque l'appareil est associé à une Homematic IP Sirène d'alarme (ex. : HmIP-ASIR-2), l'intérieur de la maison est encore mieux protégé. Un puissant signal sonore se déclenche immédiatement en cas d'ouverture d'une fenêtre ou d'une porte.



Affichage des ouvertures de portes ou de fenêtres et des messages d'alarme dans l'application Homematic IP.

Pour fonctionner, l'appareil doit être relié à l'une Homematic IP Access Point ou une centrale

## CARACTÉRISTIQUES TECHNIQUES

Tension d'alimentation	1 x 1,5 V LR03/Micro/AAA
Courant absorbé	100 mA maxi.
Durée de vie des piles	2 ans (typ.)
Type de protection	IP20
Température ambiante	5 à 35 °C
Dimensions (l x H x P)	102 x 15 x 20 mm
Poids	30 g (piles comprises)
Fréquence radio	868,0-868,6 MHz 869,4-869,65 MHz
Portée radio en champ libre typ.	300 m

## AÉRER SANS GASPILLER

Si le dispositif est relié à des Homematic IP Thermostats de radiateurs, la température de la pièce est automatiquement abaissée pendant les phases d'aération. Le seuil de température est même personnalisable. Une fois la fenêtre refermée, la pièce revient automatiquement à sa température de confort.

## GARDEZ LE CONTRÔLE

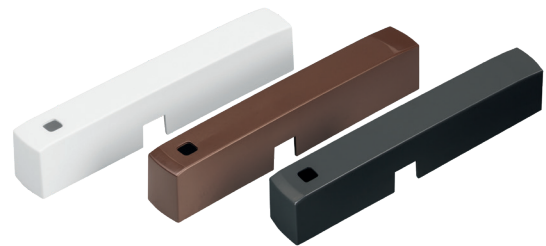
L'application Homematic IP permet de garder un œil sur le statut de l'ensemble des fenêtres et portes du système Smart Home, pour que l'utilisateur ait l'esprit tranquille même s'il n'est pas chez lui.

## COMPATIBLE AVEC TOUS LES CADRES DE FENÊTRES

Les caches blancs et marrons inclus permettent d'adapter esthétiquement le contact à la fenêtre ou à la porte.

## À COLLER OU À VISSER

Le matériel de montage fourni permet de fixer le contact à l'aide de vis ou de bandes adhésives. Ces dernières ne laissant aucun résidu une fois retirées, le contact pour fenêtre est également idéal dans les logements en location.



Variantes de couleurs en blanc, brun et anthracite

## DONNÉES LOGISTIQUES

Version	Blanc	Anthracite
Référence	157857A0	160027A0
Code EAN	4047976578573	4047976600274
Désignation synthétique	HmIP-SWDO-2	HmIP-SWDO-A
Unité de conditionnement	144	144
Dimensions emballé	122 x 93 x 36 mm	122 x 93 x 36 mm
Poids total	116,7 g	116,7 g

## CONTENU DE LA LIVRAISON

Homematic IP Contact pour fenêtre et porte – visuel  
 Caches: Blanc (brun inclus) | Anthracite  
 Bandes adhésives double face  
 Vis à têtes fraisées 2,2 x 13 mm  
 Autocollant réfléchissant (supports sombres)  
 Pile 1,5 V LR03/Micro/AAA  
 Mode d'emploi